

SOSYAL GÜVENLİK KURUMU ÖZEL VE VAKIF HASTANELERİNİN PUANLAMA LİSTESİNİN İLK DÜŞÜNDÜRDÜKLERİ.

13 Kasım 2009 tarihinde yayınlanarak yürürlüğe giren Özel Hastaneler İle Vakıf Üniversite Hastanelerinin Puanlandırılması Hakkında Yönerge'nin 5 inci maddesinin birinci fıkrasına göre oluşturulan komisyon tarafından Sosyal Güvenlik Kurumu Başkanlığında 31.12.2009 tarihinde yapılan toplantı sonucunda hastaneler yönergede yer alan kriterlere göre puanlandırılmış ve **31.12.2009 tarihi geç saatlerde** yine yönergede yer aldığı şekli ile Sosyal Güvenlik Kurumu web sitesinde yayınlanmıştır.

Liste ve puanlar değerlendirildiğinde;

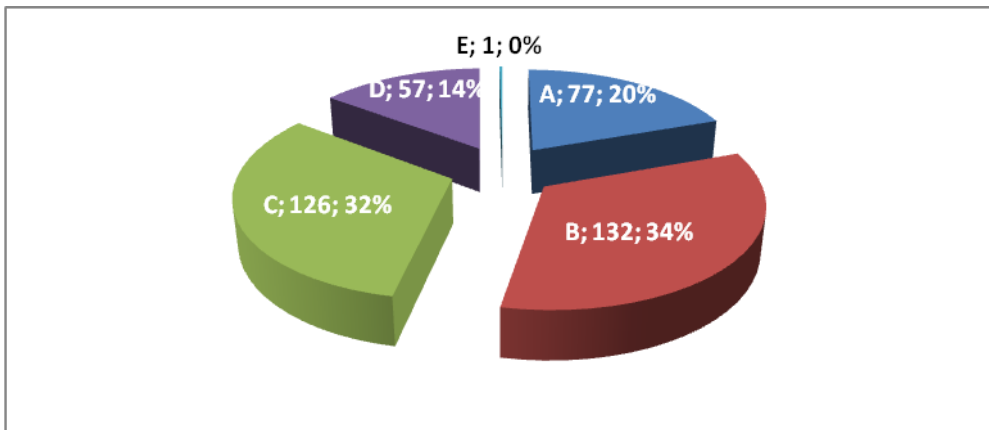
77 hastane 801-1000 arası puan diliminde yer alarak eski adlandırmasıyla A grubu (%20),

132 hastane 601-800 arası puan diliminde yer alarak B grubu (%34),

126 hastane 401-600 puan diliminde yer alarak C grubu (%32),

57 hastane 201-400 puan diliminde yer alarak D grubu (%14),

1 hastane 0-200 puan dilimde yer alarak E grubu (%0) na konumlandırılmıştır.

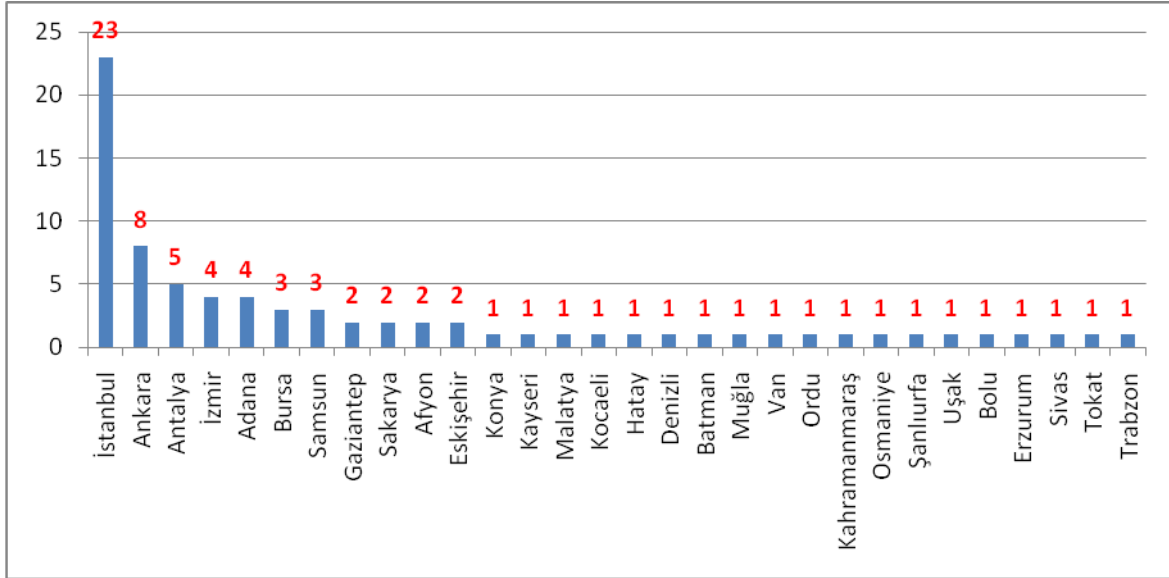


İllere göre değerlendirme yapıldığında aşağıdaki tablo ortaya çıkmaktadır.

İL	A	B	C	D	E	Genel Toplam
İstanbul	23	38	44	18		123
Ankara	8	7	4	2		21
Antalya	5	3	9	2	1	20
İzmir	4	1	4	5		14
Adana	4	1	3	3		11
Bursa	3	3	2			8
Samsun	3	2	1			6
Gaziantep	2	5		1		8
Sakarya	2		2	2		6
Afyon	2			1		3
Eskişehir	2		1			3
Konya	1	8	3			12
Kayseri	1	5	4	2		12
Malatya	1	4	3			8
Kocaeli	1	2	5	1		9
Hatay	1	2	4	1		8
Denizli	1	2	2	2		7
Batman	1	2	3			6
Muğla	1	2	2	1		6
Van	1	2	1			4
Ordu	1	2				3
Kahramanmaraş	1	1	3			5
Osmaniye	1	1	2	1		5
Şanlıurfa	1		1			2
Uşak	1		1			2
Bolu	1					1
Erzurum	1					1
Sivas	1					1
Tokat	1					1
Trabzon	1					1
İçel/Mersin		3	3	2		8
Balıkesir		3	1			4
Manisa		3	1			4
Isparta		2	2	1		5
Tekirdağ		2	1	2		5
Diyarbakır		2	1	1		4
Elazığ		2	1			3
Siirt		2	1			3
Çanakkale		2				2
Çorum		2				2
Giresun		2				2
Kastamonu		2				2
Edirne		1	1	2		4
Aydın		1		2		3
Kırklareli		1	1	1		3
Nevşehir		1	1			2

Yalova		1	1			2
Burdur		1				1
Çankırı		1				1
Düzce		1				1
Karabük		1				1
Kütahya		1				1
Mardin		1				1
Zonguldak		1				1
Aksaray			2	1		3
Ağrı			1	1		2
Bingöl				1		1
İğdır				1		1
Kırşehir			1			1
Muş			1			1
Rize			1			1
Yozgat			1			1
Genel Toplam	77	132	126	57	1	393

A grubunda yer alan hastanelere illere göre bakıldığında; 77 hastanenin 30 ilde dağıldığını görmekteyiz. Bu hastanelerin 50 tanesinin 7 ilde toplandığını, İstanbul da 23 adet hastane olduğu görülmektedir. Genel yığılma B ve C grubundadır(%66).



Hastaneler bazında liste değerlendirildiğinde;

- Daha önceki yazılarımda da değindiğim üzere beyana esas olan Hizmet Kalite ve Hasta hakları, hasta ve çalışan güvenliğinde 250 olan toplam puanda hemen hemen tüm hastaneler 200 ün üzerinde beyanda bulunmuştur.
- Hizmet Dilim Endeksi (HDE) nin özellikle bazı hastaneler için dezavantaj oluşturmaktadır.



(Özellikle dal hastaneleri ve kısmi branş anlaşması olan hastaneler)

16 adet göz dal hastanesinin sadece 4 tanesi C grubu, 12 tanesi D grubunda kalmıştır. Yani C grubunun üzerine çıkamamışlardır.

- c. Kısmi branş anlaşması olan hastanelerin sıralamasında da b. Şıkkında yer alan düşüncemi haksız çıkaracak bir takım sıralama mantıksızlıkları olduğu görülmektedir. (Bazı kısmi anlaşmalı hastanelerin A grubunda olduğu, bilinen özellikleri ve konumları ile A grubunda öngörülen bazı hastanelerin ise B-C grubunda yer almaları)
- d. Yeni açılmış ve sisteme yeni girmiş bazı hastaneler üst sıralarda (A grubunda) yer almaktadır.
- e. Diyalizi olan hastaneler avantajlıdır.

SONUÇ;

- A. Sosyal Güvenlik Kurumu özellikle bu puanlamanın temel direğini oluşturan Hizmet Dilim Endeksi (HDE) yi nasıl formülize ettiğini, hangi işlemlerin hangi dilimde yer aldığını kafalardaki soru işaretlerini gidermek adına açıklamalıdır.
- B. Beyana esas puanlardan olan Hizmet Kalite Standartları ve Hasta-çalışan güvenliği (250 puan) için **objektif** bir denetim planlanmalıdır.

Dr.Cengiz KONUKSAL
USK Sağlık Hizm.Gen.Md.
www.usk.com.tr
0212 5439350-51
0505 2671464